

Localización



COLOMBIA

ATLÁNTICO

PTO. COLOMBIA

Territorio geográficamente privilegiado, el Municipio de Puerto Colombia, Área Metropolitana de Barranquilla, Departamento del Atlántico, está llamado a consolidarse como uno de los centros urbanos de mayor desarrollo en la Región Caribe.

LOTE SELECCIONADO



Idea Principal

Con este proyecto buscamos contribuir a la naturaleza con el uso de materiales amigables con el medio ambiente. También queremos generar un espacio residencial acorde al ambiente y cómodo para los turistas o visitantes.

INTRODUCCIÓN

Para la creación de este proyecto hicimos una visita al municipio y nos dimos cuenta que en puerto la mayoría de hoteles son muy agresivos con el medio ambiente.

OBJETIVOS GENERALES

-teniendo en cuenta lo anterior, nos basamos en no quitarle ese aspecto visual haciendo, el proyecto con una forma mucho mas tropical, para mayor aspecto visual y comodidad para sus habitantes

OBJETIVOS ESPECIFICO

el objetivo especifico es hacer el eco hotel para para que sus habitantes y residentes se sientan cómodos en un lugar con vista al mar y un lugar totalmente fresco y descubierto la naturaleza.

JUSTIFICACIÓN





HOTEL

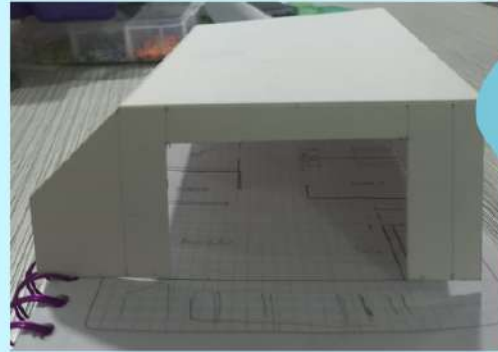
ECOCOAST 3

Boceto

2,7ma 3 m
habitación 20 m²



Experimentación



Maqueta Final

